

新しい幸せを、わかすこと。



延長保証サービス

安心リースプランS

ガス機器のお取替は
安心リースプランSがおすすめ！

5年
リースプラン

7年
リースプラン

賃貸マンション・アパートの オーナー様へ

対象商品は、家庭用の温水機器・暖房熱源・厨房機器となります。
※業務用は除きます。
※特定保守製品はリース期間により対応できない場合があります。

修理代がかからず
月々わずかなリース料で
商品がご利用できます！

見た目はお部屋探しの重要な要素。
新旧商品がバラバラに設置されていると、
見た目を損ないます。
リースを利用して機器をキレイに統一。
建物の美観を維持し、入居率アップを！



「安心リースプランS」はこんなに便利でお得！

1 5年からの
充実したリース期間
支払い負担を削減

5年と7年までのリース期間が
選択でき、オーナー様の予算に
柔軟に対応いたします。

※リース料金は期間が長くなると月々の支払い
は少なくなりますが、最終支払金額が多く
なります。

2 物件代金が
20万円から
ご利用可能

一括交換だけでなく、退去時
のリフォーム等、各部屋単位
での設備リースが可能です。

※物件価格は商品代及び工事代と安心プ
ラン保証料の合計金額になります。

3 期間中の
メンテナンス料金は
無料

ご利用商品には、リース期間中の
安心プラン保証料が含まれている
ので、修理代金がかかりません。

4 商品及び
サービス情報の提供

お客様の要望により、商品ご利
用のアドバイスやサービス及び
イベント情報を提供します。



豊富な経験と優れた技術力を持ったサービスマンが、**高品質のアフターサービス**を行います。

365日訪問修理

日曜、祝日も修理を行っています

年中無休
24時間受付

24時間いつでも修理を受付けます！

業界No.1の
サービスネットワーク

平日の午前中の受付は当日訪問！

*一部地域及び季節によっては、翌日対応になる場合もあります

「安心リースプランS」ますます充実！

安心リースプランSは5年リースと7年リースの2タイプをご用意しています。
また、一世帯でもご利用いただける一世帯パックもご用意しています。

「安心リースプランS」の概要

お客様

賃貸物件所有のオーナー様、社宅・寮などを所有し設備更新をお考えの法人様。

リース適用物件

物件価格が20万円以上（商品及び工事と安心プラン保証料がリース適用物件価格になります）

保証内容

製品の機器本体。契約期間中に、不具合・故障が発生した場合、無料で修理を行います。部品代・技術料・出張料もかかりません。^{注1}

契約期間

5年、7年（途中解約はできません）

料金のお支払い

ご指定いただいた銀行口座から自動振替。^{注2}

リース期間終了後

契約期間満了時は、下記のいずれかをお選び下さい。
①再リース（年間リース料の1/10の料金で1年ごとに更新）^{注3}
②入れ替え（最新機器による新規安心リースプランS付）
③契約を終了し、機器の取り外し（機器の取り外し費用はお客様のご負担になります）^{注4}

リース料の計算

月々のリース料金は物件価格（商品・工事・安心プラン保証料）にリース料率をかけた金額になります。リースと保証期間は同期間となります。

注1 ①TVリモコン、ケーブル・コード・アダプター、コネクタ及び製品使用上以外の消耗品の交換は対象外となります。
②地震、津波等の不可抗力による故障やオーナー（使用者）の故意または過失による故障の場合は除く。（お客様負担）
③火災、風水害、落雷などは動産総合保険で保証されます。
④離島及び離島に準ずる遠隔地への出張修理を行った場合は、出張に要する費用は実費を申し受けます。
※定期点検や使用説明は延長保証サービスに含まれません。※店舗・業務用への使用は対象外。

注2 第1回目の自動振替のみ2ヶ月分の料金が引き落とされます。
注3 ・契約は当初期間にあわせて7年まで。料金等は弊社までお問い合わせ下さい。
・商品のみ再リースは1年ごとに更新できます。メンテナンス料金は有料となります。
注4 リース期間が満了しても、機器の所有者はリース会社にあり、お客様には移りません。

「安心リースプランS」料金のめやす

※物件価格が50万円以上になりますと、月々のリース料が下がります。

ガスふろ給湯器

便利なお風呂沸かしオートタイプ



16号 GT-1650SAWX BL
標準リモコンセット価格 1台
286,000円(税別)

7年リースプランの場合：1台あたり
約**4,300**円/月(税別)

ガス給湯器

・便利なお湯はりオートストップ
・音声ガイド機能付き
・湯温安定（Q機能）



※追いだきはずしません。

16号 GQ-1639WS
オートストップタイプリモコンセット価格1台
120,700円(税別)

7年リースプランの場合：1台あたり
約**1,800**円/月(税別)

ビルトインコンロ

ダブル高火力、ダブルとろ火バーナー
無水両面焼ワイドオートグリルを搭載

Siセンサーコンロ



両面焼 C3WL2PWAVKSTE
本体価格 1台
266,000円(税別)

5年リースプランの場合：1台あたり
約**5,200**円/月(税別)

テーブルコンロ

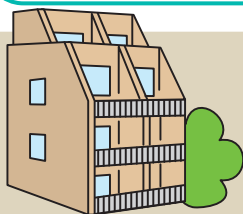
高火力バーナー側温調機能
ワイドグリル

Siセンサーコンロ



両面焼 LW2268TSQSI (L/R)
本体価格 1台
103,000円(税別)

5年リースプランの場合：1台あたり
約**2,100**円/月(税別)



一世帯パック

一世帯でも物件価格が20万円以上であれば
安心リースプランSが使えます。
入退室に合わせた設備のグレードアップが可能！

一世帯パックのめやす

希望小売価格 **223,700**円(税別)

給湯器 + テーブルコンロ
GQ-1639WS + LW2268TSQSI (L/R)
リモコンセット価格 120,700円 + 本体価格1台 103,000円

一世帯あたり

約**3,500**円/月(税別)

※延長保証サービスの保証期間は、給湯器は7年・コンロは5年になります。

お申込の 手順

契約（審査）申込書

同封の契約（審査）申込書に必要な事項を記入の上、窓口店を通じお申込み下さい。

リース契約の締結

審査後リース契約申込書をご記入頂き、お申込み下さい。

工事／保証書・ サービスシールの発行

窓口店がリース商品の設置工事を致します。工事にあわせ保証書とサービスシールを発行させて頂きます。

リース契約の開始

工事完了後、リース会社より確認の電話がオーナー様に入ります。ご契約の確認後、リースがスタート致します。

アフターサービスの 開始

リース物件専用のフリーコールで年中無休24時間サービスの受付を致します。

株式会社ノリツ 営業本部
兵庫県明石市二見町南二見5
〒674-0093 ☎(078) 941-1201

ノリツホームページ
<http://www.noritz.co.jp>

安心リースプランSオーナーチラシ／ツールNo.17516
(2014年3月1日改訂)

●お問い合わせ、ご用命は・・・